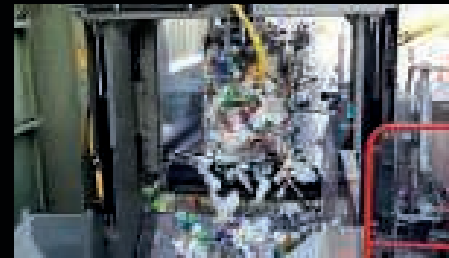


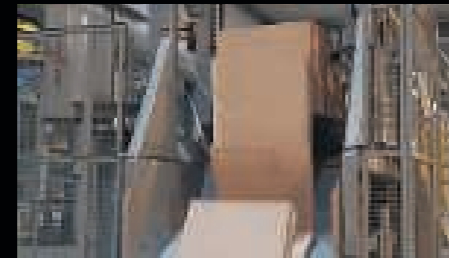
REMOVEDOR DE ATADURAS DE CW EN ACCIÓN



Balas de plástico



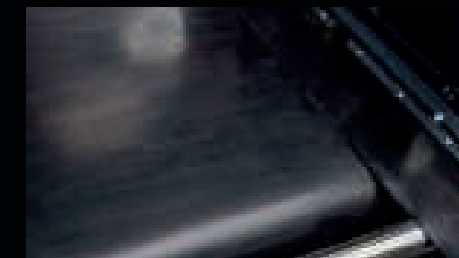
Balas de cartón reciclado



Balas de pulpa

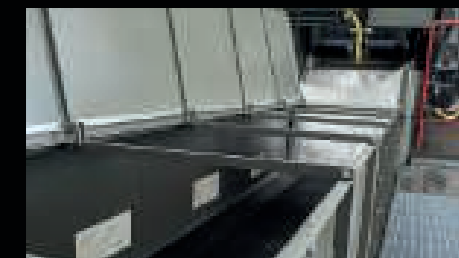
El Removedor de ataduras de CW es adecuado para diversos materiales, como paja, bagazo, algodón, botellas de plástico PET, fibras, astillas de madera, etc.

OPCIONES



TRANSPORTADOR DE ALIMENTACIÓN

El resistente transportador de correa de accionamiento hidráulico minimiza la pérdida de material y reduce el costo de mantenimiento. Los transportadores de correa del Removedor de ataduras de CW mueven las balas con cuidado. La cantidad de transportadores y las dimensiones pueden variar en función de los tamaños de las balas y la producción.



TRANSPORTADOR DE SALIDA

El resistente transportador de correa de accionamiento hidráulico garantiza un bajo costo de mantenimiento.

La correa Chevron es un elemento opcional que se utiliza para evitar el deslizamiento del material. La cantidad de transportadores y las dimensiones pueden variar en función de los tamaños de las balas y la producción. El transportador se puede cubrir en la parte superior para la protección del material contra la intemperie.

CORTINAS DE LUZ

Comparadas con las vallas de seguridad básica las cortinas de luz ahorran tiempo de trabajo y aceleran la producción. La cortina de luz está incluida con la entrega.



APERTURA DE LA VALLA DE SEGURIDAD

La apertura de la valla de seguridad simplifica el mantenimiento y la limpieza, ya que esta valla se puede desplazar hacia un lado. La valla está equipada con un sistema de engranado y vidrio de seguridad transparente. Los dispositivos de seguridad se incluyen necesidades del cliente.



CONTROL REMOTO

El control remoto personalizable permite al operador poner en marcha y parar la máquina, y hacer funcionar Las correas transportadoras. Esto reduce la carga de trabajo, mejora la seguridad laboral y hace posibles acciones inmediatas, como por ejemplo, detener la máquina.



SOMOS CROSS WRAP

500 MÁQUINAS | 55 PAÍSES

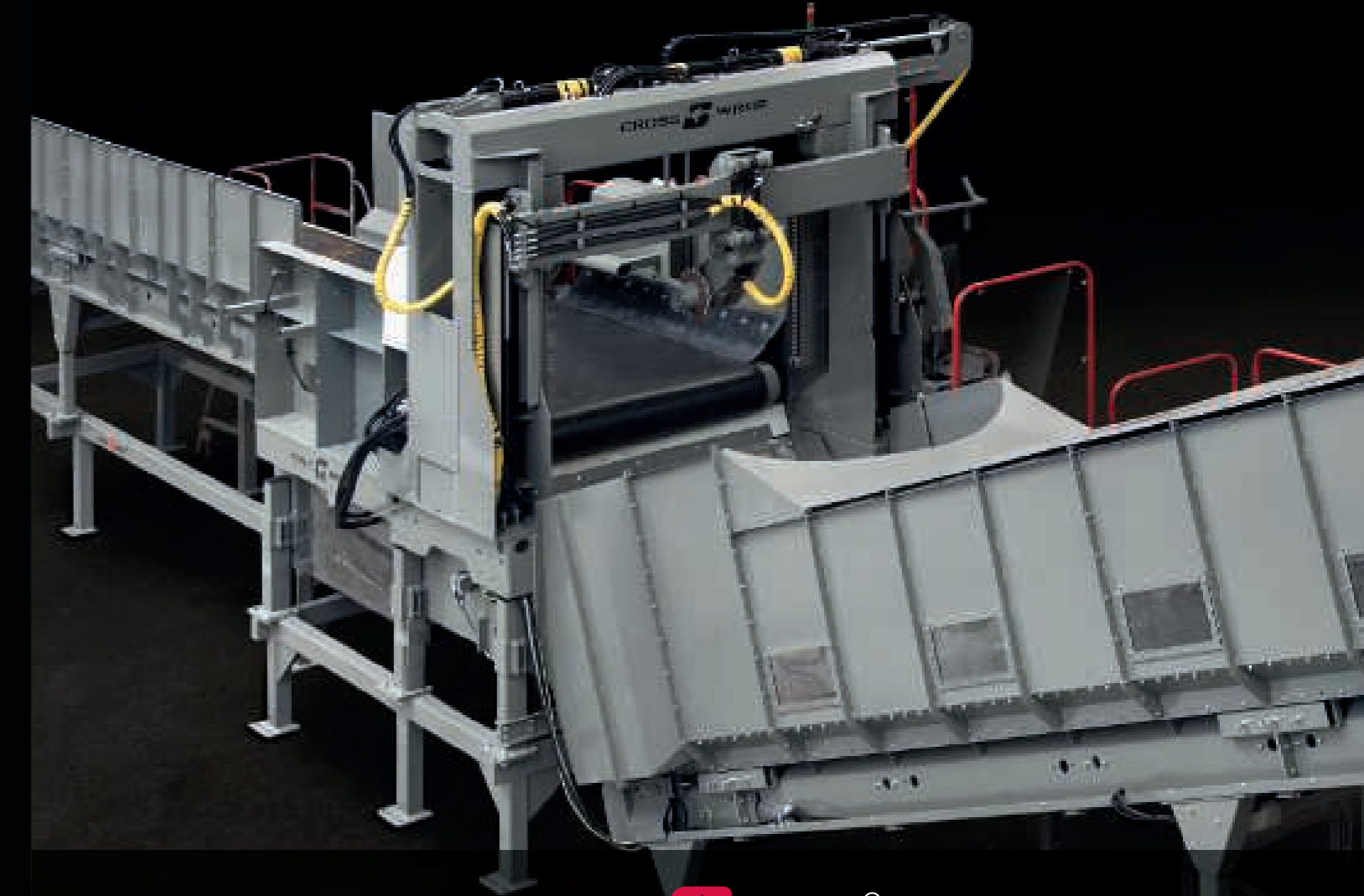
La gama de productos de Cross Wrap cumple con los requisitos de seguridad de la industria, y el proceso de fabricación se supervisa bajo el sistema de gestión de la calidad ISO9001.

Cross Wrap Ltd. fabrica e instala embaladoras de plástico elástico para balas de diversos materiales de desecho y reciclables, para posteriormente facilitar transporte y el almacenamiento. La gama de productos de Cross Wrap también incluye abridores de balas y máquinas removedoras ataduras que abren las balas cuando los materiales deben ser utilizados. Además de trabajar en la industria de desechos y reciclables, Cross Wrap también opera en el embalaje de tableros de madera y sus derivados.

CROSS WRAP®

WRAP IT SMARTER

REMOVEDOR DE ATADURAS DE CW FUNCIONAMIENTO SEGURO



CROSS WRAP®

WRAP IT SMARTER

REMOVEDOR DE ATADURAS DE CW

El Removedor de ataduras de CW mejora la seguridad laboral y reduce el costo de mano de obra.

La máquina corta la atadura de la bala, la separa del material y bobina la atadura para su posterior procesamiento. El proceso es automático y no se requieren acciones manuales.

El Removedor de ataduras de CW se puede personalizar dependiendo de las necesidades del cliente. La máquina es adecuada para diferentes tamaños de balas. Diversas correas transportadoras adicionales así como también otras opciones para ayudar en el manejo del material y así mejorar la eficiencia en la producción, también están disponibles.



LA SEGURIDAD ES LO PRIMERO – La remoción automática de las ataduras reduce notablemente el riesgo de lesiones del personal y aumenta la seguridad en entorno de trabajo.



EFICIENCIA – Aumento de la rentabilidad mediante la automatización de los procesos y la reducción del costo de mano de obra.



ASEGURAMIENTO DEL FLUJO DE MATERIAL – El programa sofisticado de la máquina garantiza el flujo constante de material para la producción.

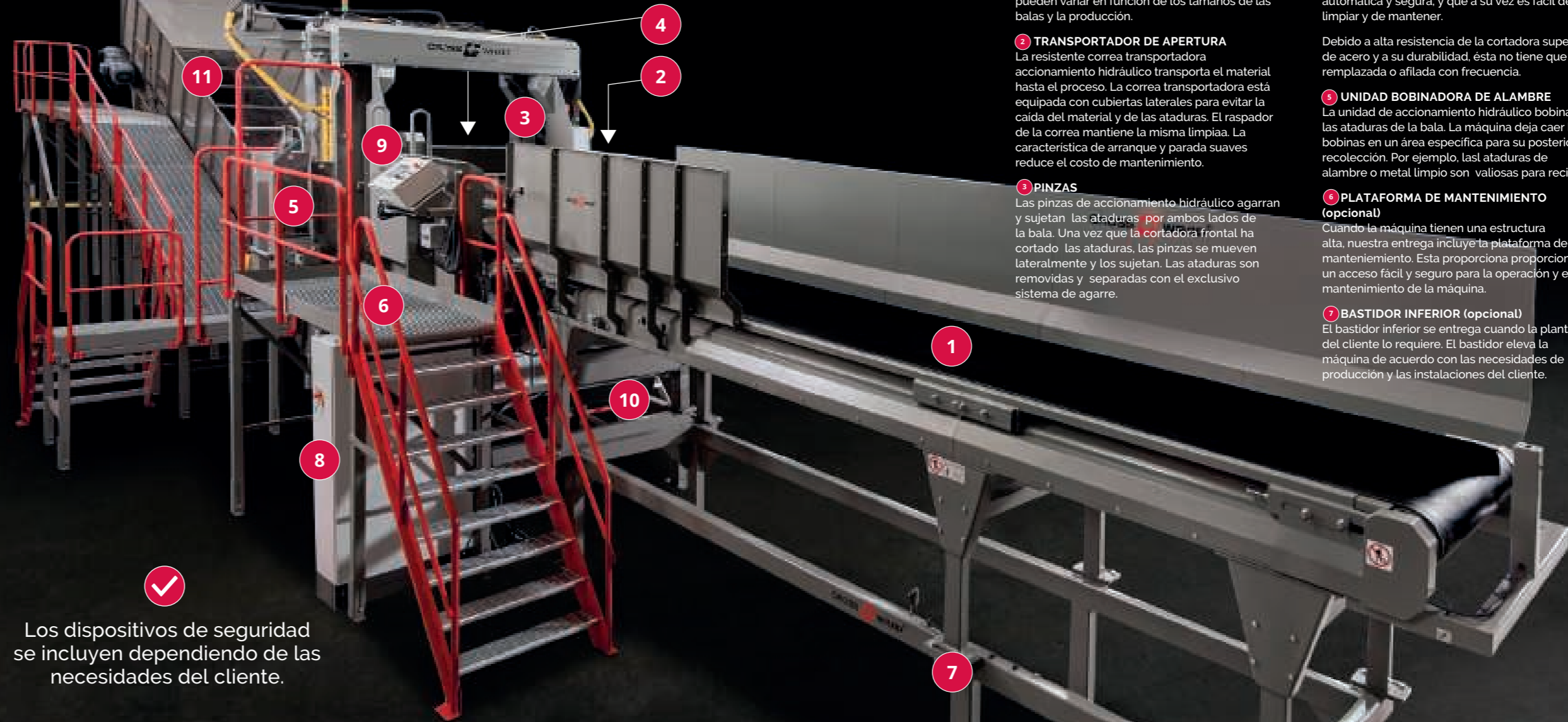


ADAPTABILIDAD – El Removedor de ataduras de CW se puede adaptar a diferentes volúmenes de producción y medioambientes.



FLEXIBLE – Una línea puede remover las ataduras tanto de plástico como de metal de balas de diferentes tamaños y de diferentes materiales.

- 1 Correa transportadora de alimentación (opcional)
- 2 Transportador de apertura
- 3 Pinzas
- 4 Cuchilla cortadora frontal
- 5 Unidad bobinadora de alambre
- 6 Plataforma de mantenimiento (opcional)
- 7 Bastidor inferior (opcional)
- 8 Cabina eléctrica
- 9 Panel de control
- 10 Unidad hidráulica
- 11 Transportador de salida (opcional)



Los dispositivos de seguridad se incluyen dependiendo de las necesidades del cliente.

1 CORREA TRANSPORTADORA DE ALIMENTACIÓN (opcional)
La entrega puede incluir la correa transportadora de alimentación, o se puede utilizar y/o adaptar la correa transportadora existente del cliente.

El resistente transportador de correa de accionamiento hidráulico minimiza la pérdida de material y reduce el costo de mantenimiento. Los transportadores de correa del Removedor de ataduras de CW mueven las balas con cuidado. La cantidad de transportadores y las dimensiones pueden variar en función de los tamaños de las balas y la producción.

2 TRANSPORTADOR DE APERTURA
La resistente correa transportadora accionamiento hidráulico transporta el material hasta el proceso. La correa transportadora está equipada con cubiertas laterales para evitar la caída del material y de las ataduras. El raspador de la correa mantiene la misma limpia. La característica de arranque y parada suaves reduce el costo de mantenimiento.

3 PINZAS
Las pinzas de accionamiento hidráulico agarran y sujetan las ataduras por ambos lados de la bala. Una vez que la cortadora frontal ha cortado las ataduras, las pinzas se mueven lateralmente y los sujetan. Las ataduras son removidas y separadas con el exclusivo sistema de agarre.

7 BASTIDOR INFERIOR (opcional)
El bastidor inferior se entrega cuando la planta del cliente lo requiere. El bastidor eleva la máquina de acuerdo con las necesidades de producción y las instalaciones del cliente.

Las pinzas de acero son altamente resistentes por tanto no tienen que ser reemplazadas con frecuencia. El sistema de agarre se puede ajustar fácilmente para diferentes balas usando la pantalla táctil.

4 CUCHILLA CORTADORA FRONTAL
La cuchilla cortadora de accionamiento hidráulico corta automáticamente las ataduras de la bala que se encuentran de forma horizontal. La cuchilla cortadora sigue la forma de la bala y corta el alambre de forma fiable. El Removedor de ataduras de CW corta las ataduras de forma automática y segura, y que a su vez es fácil de limpiar y de mantener.

Debido a alta resistencia de la cortadora superior de acero y a su durabilidad, ésta no tiene que ser reemplazada o afilada con frecuencia.

5 UNIDAD BOBINADORA DE ALAMBRE
La unidad de accionamiento hidráulico bobina las ataduras de la bala. La máquina deja caer las bobinas en un área específica para su posterior recolección. Por ejemplo, las ataduras de alambre o metal limpio son valiosas para reciclar.

6 PLATAFORMA DE MANTENIMIENTO (opcional)
Cuando la máquina tiene una estructura alta, nuestra entrega incluye la plataforma de mantenimiento. Esta proporciona un acceso fácil y seguro para la operación y el mantenimiento de la máquina.

7 BASTIDOR INFERIOR (opcional)
El bastidor inferior se entrega cuando la planta del cliente lo requiere. El bastidor eleva la máquina de acuerdo con las necesidades de producción y las instalaciones del cliente.

8 CABINA ELÉCTRICA
La cabina eléctrica está equipada con componentes de alta calidad y una pantalla táctil de alta resolución. La máquina está equipada con la lógica de seguridad de Siemens, que reduce los relés de seguridad adicionales y los costos de mantenimiento.

El protocolo estándar de comunicación es Profinet y las personalizaciones se realizan, por ejemplo, con Profibus. La integración flexible con los sistemas de la planta está disponible de manera opcional.

El módem 3G, LAN, WLAN hace posible la resolución de problemas y las actualizaciones de los programas de todos los componentes programables a través de Internet. Esto incluye el control, la modificación y la supervisión de forma remota. La conexión del módem minimiza los tiempos de parada de producción. La cámara web está disponible de manera opcional.

9 PANEL DE CONTROL
La pantalla táctil de alta resolución se puede ubicar separada de la cabina eléctrica para facilitar el acceso. Los cambios diarios de configuración y funcionamiento son fáciles de realizar.

10 UNIDAD HIDRÁULICA
Las funciones de accionamiento hidráulico son fiables, eficientes y fáciles de mantener. La unidad hidráulica es de fácil acceso y ayuda a reducir el ruido. La estructura y la ubicación de la unidad hidráulica permiten una refrigeración eficiente.

11 TRANSPORTADOR DE SALIDA (opcional)
La entrega puede incluir la correa transportadora de salida, o se puede utilizar la correa transportadora existente del cliente. La resistente correa transportadora de accionamiento hidráulico garantiza un bajo costo de mantenimiento. La correa Chevron es un elemento opcional que se utiliza para evitar el deslizamiento del material. La cantidad de transportadores así como sus dimensiones pueden variar dependiendo de los tamaños de las balas y de la capacidad de producción.



WRAP IT SMARTER